

Ljusa upp en dålig bakgrund med "Levels"

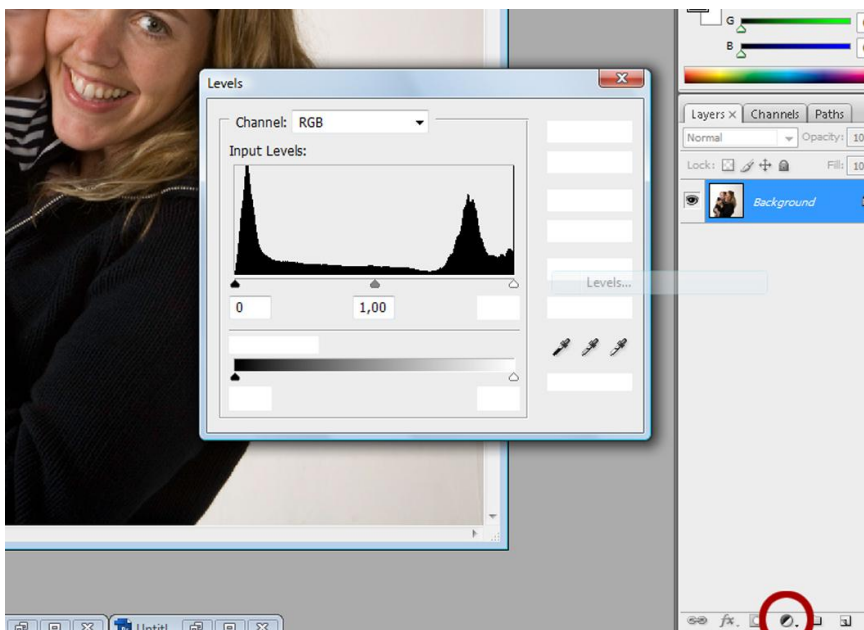
Ibland blir det fel, bilden blev bra men bakgrundsljuset slog för dåligt.

Det rättar vi enkelt till med en mycket effektiv metod.

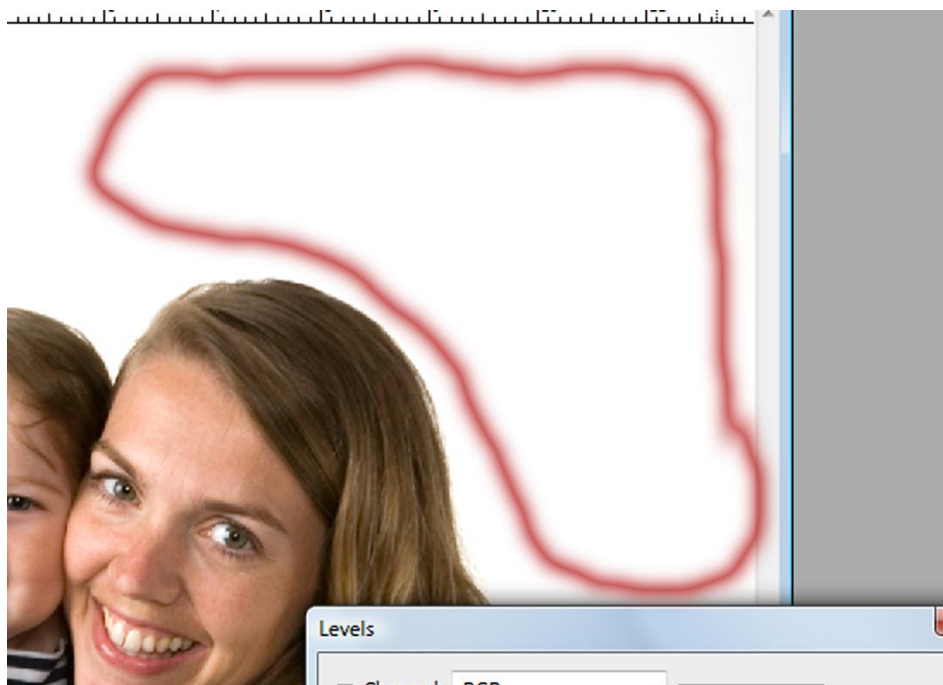
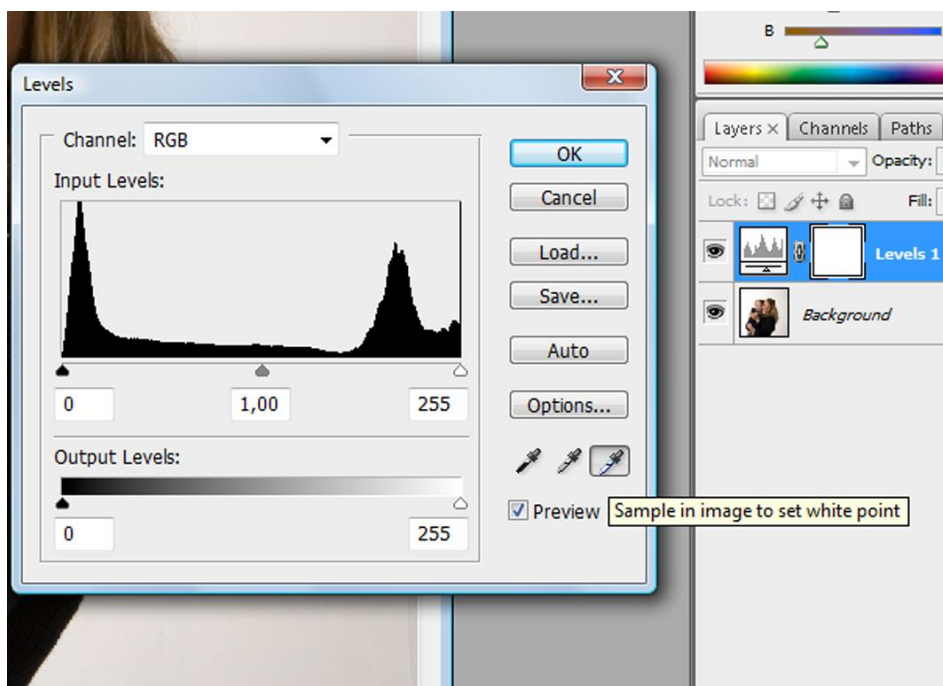


Här ser ni en bild där bakgrunden är väldigt grå i högra kanten.

För att fräta ut detta använder vi oss av ett justeringslager  i Levels (Nivåer)



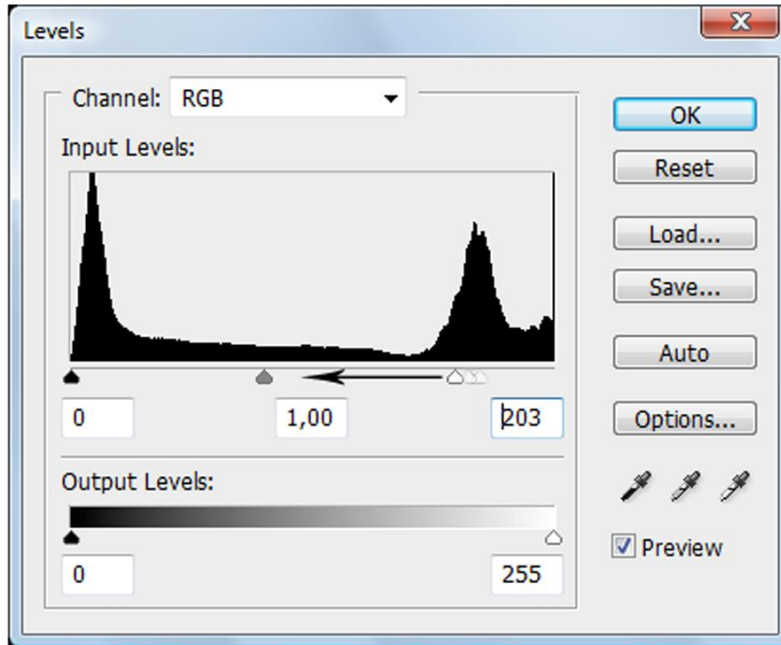
Börja med att välja pipetten för "vitpunkt"



Klicka och ta prover i det grå området. Adobe Photoshop™ kommer nu att bestämma vad som ska vara vitpunkt och det grå blir således vitt.

Man kan behöva vara lite försiktig om bakgrunden är väldigt dåligt belyst då detta även kommer att påverka motivets exponering.

En annan metod.



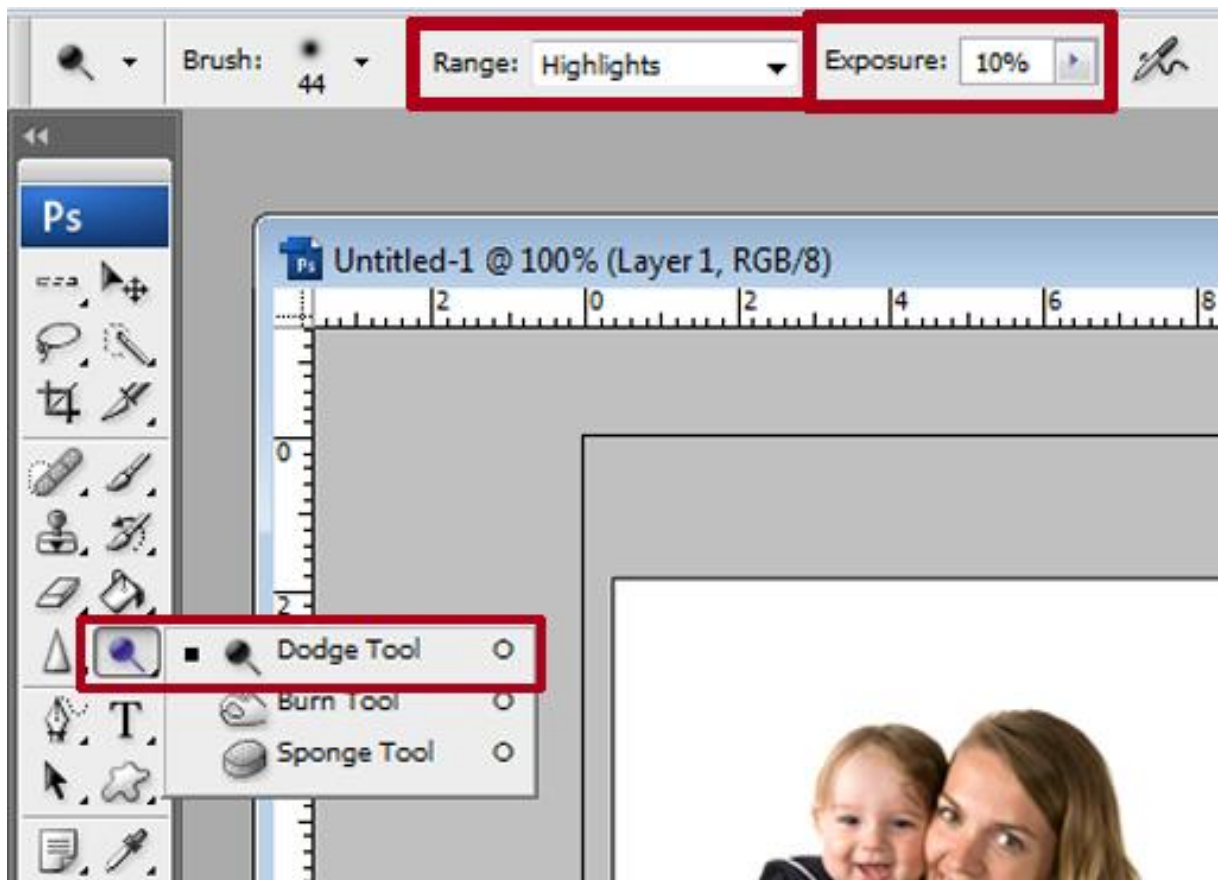
Öppna din bild, justeringslager för Levels / Nivåer

Håll Alt tangenten nedtryckt och dra den vita justeringen mot mitten.

Genom att hålla Alt nedtryckt kommer ni att ha möjligheten att se var bilden slår igenom med 100% vitt.

Nu kan det vara så att ni måste finputsas bilden en aning.

Enkelt.



Välj verktyget Dodge Tool/Efterbelys, Välj Range/Spektra **Highlights**

Exposure värdet mellan 8-15 % sen är det bara att måla där bakgrunden ej blivit vit.