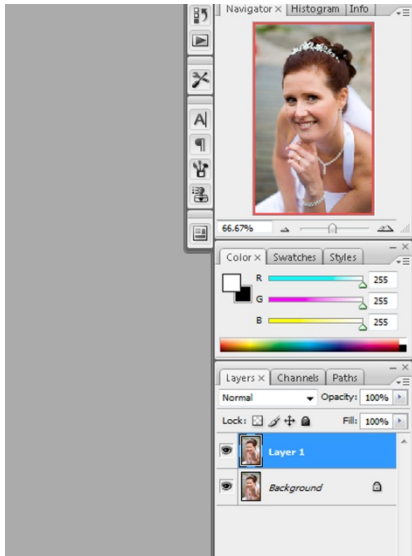


High Pass Skärpa

Öppna den bilden du vill skärpa upp.

Kopiera bakgrundslagret (Ctrl-J)

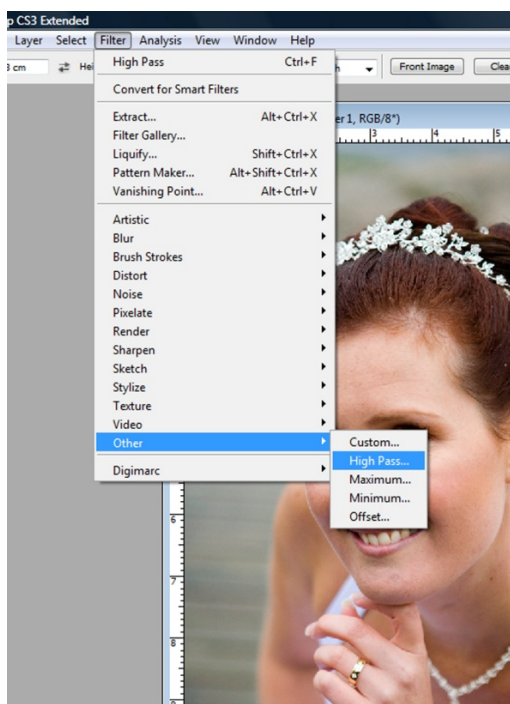


Kopian kallas "Layer 1"

Tillse att lagerkopian är markerad och gå till menyn Filter.

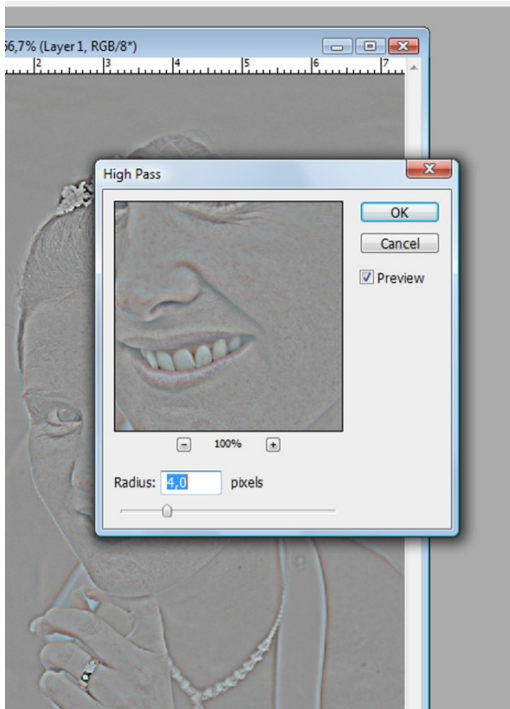
Fortsätt till filtergruppen "Other"

Välj sedan filtret "Highpass"

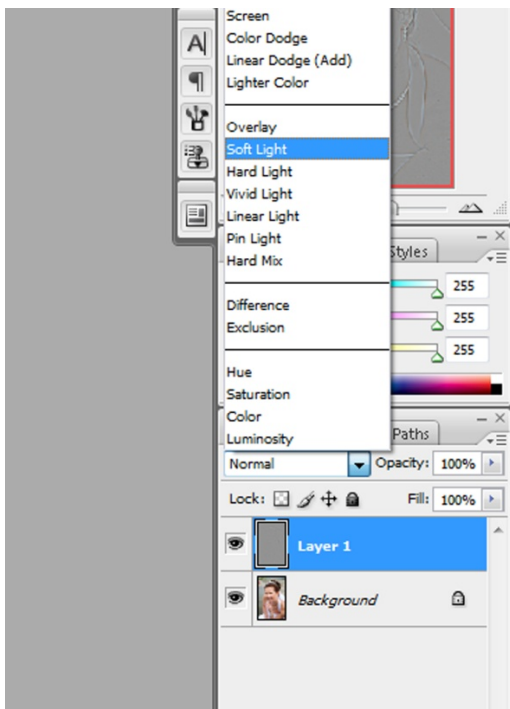


Välj ett värde som inte "släpper igenom" bilden. Endast konturer och detaljer ska sticka igenom.

Oftast ligger detta mellan. 3-5 pixlar



Tryck OK.



Välj blandningsläget "Soft Light" i menyn för blandningslägen, eller "Normal" menyn

Blir det för mycket kan man alltid justera highpass lagret med opacity.

Resultat

